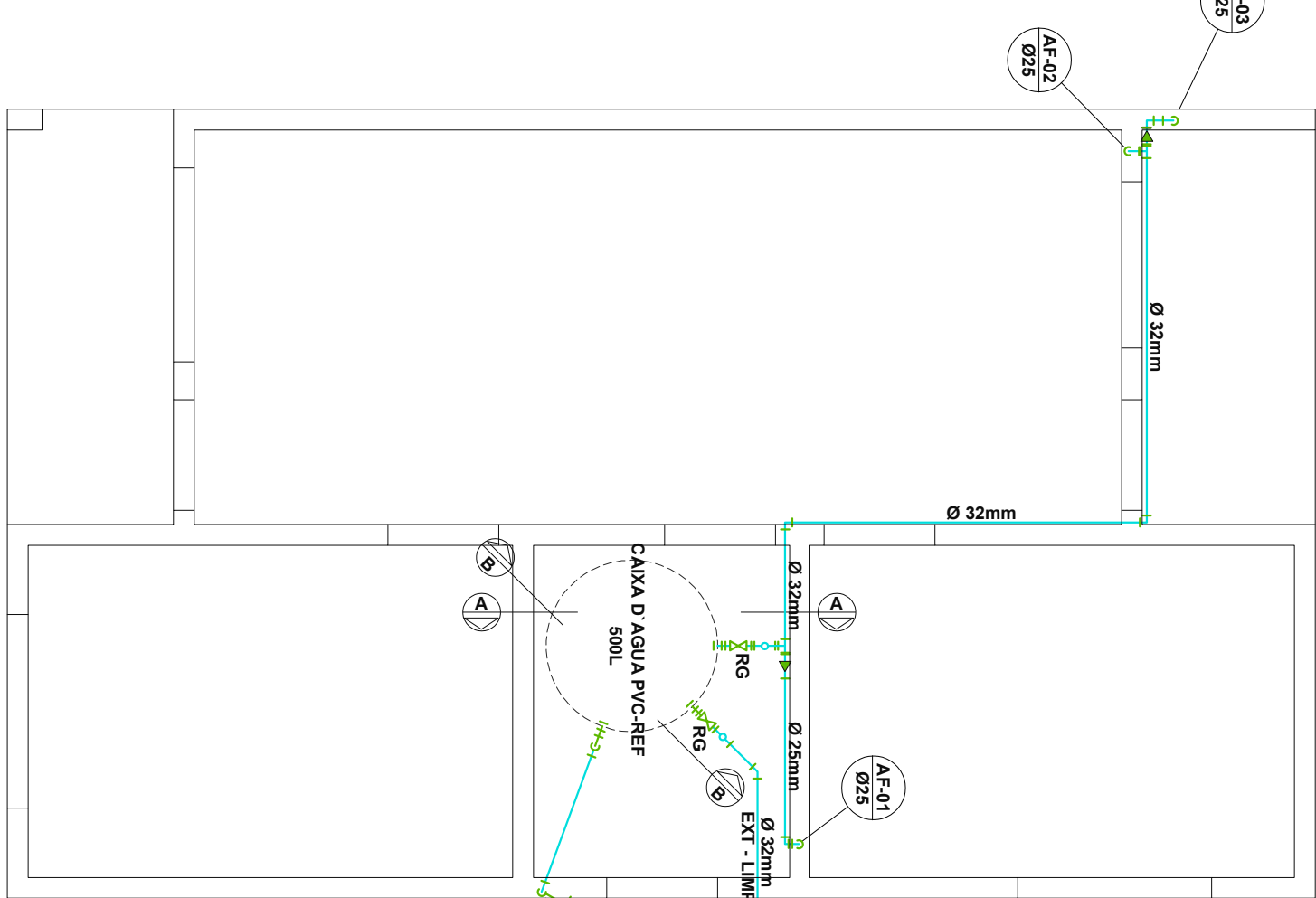
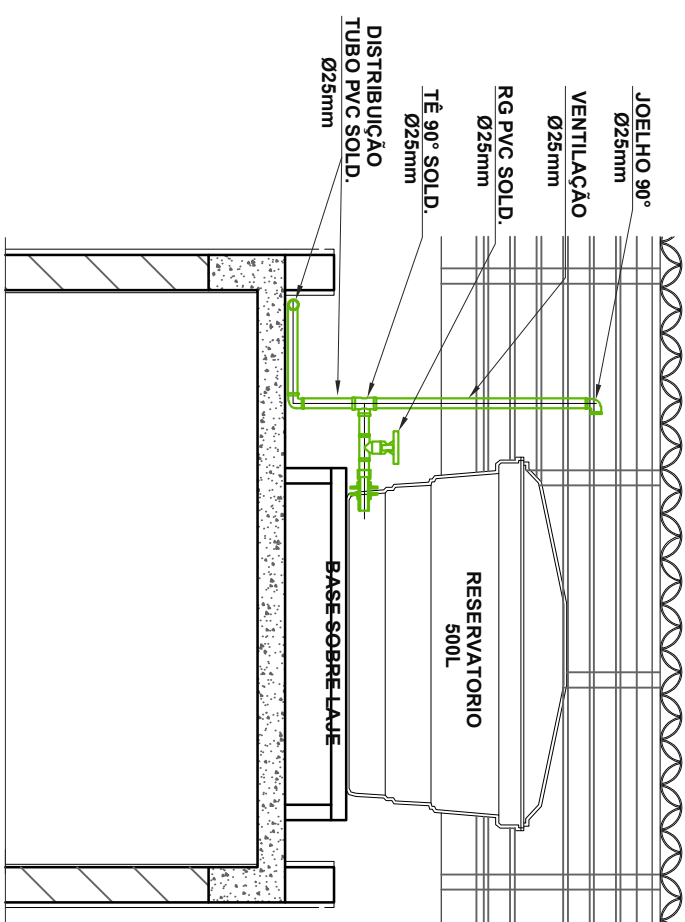


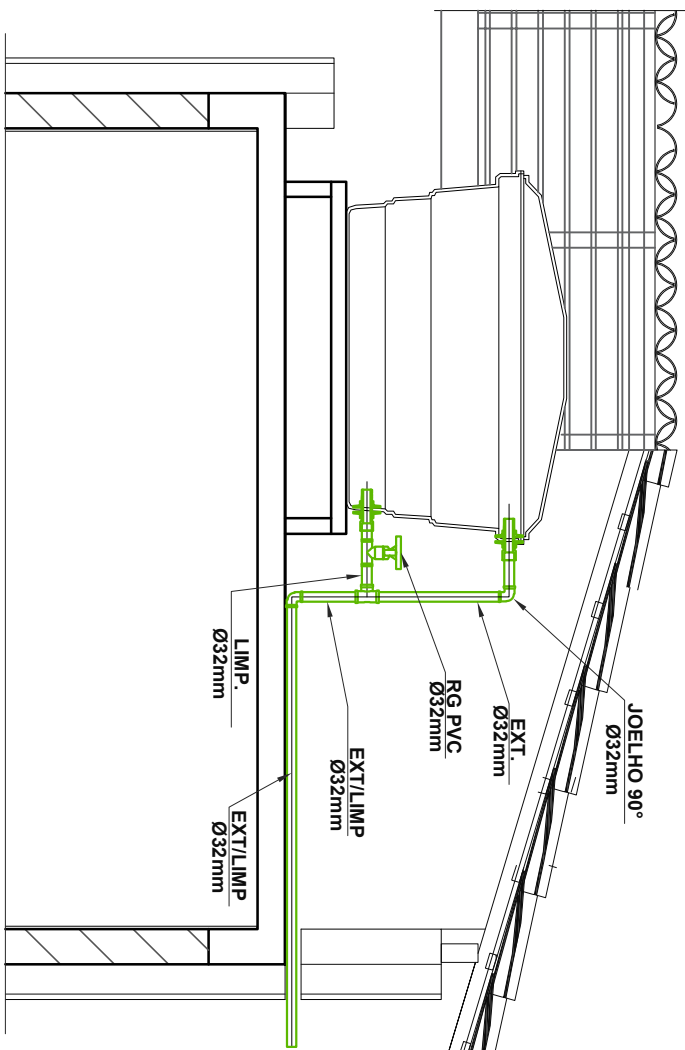
Instalações Hidráulicas - Planta Baixa



Instalações Hidráulicas - Barilete



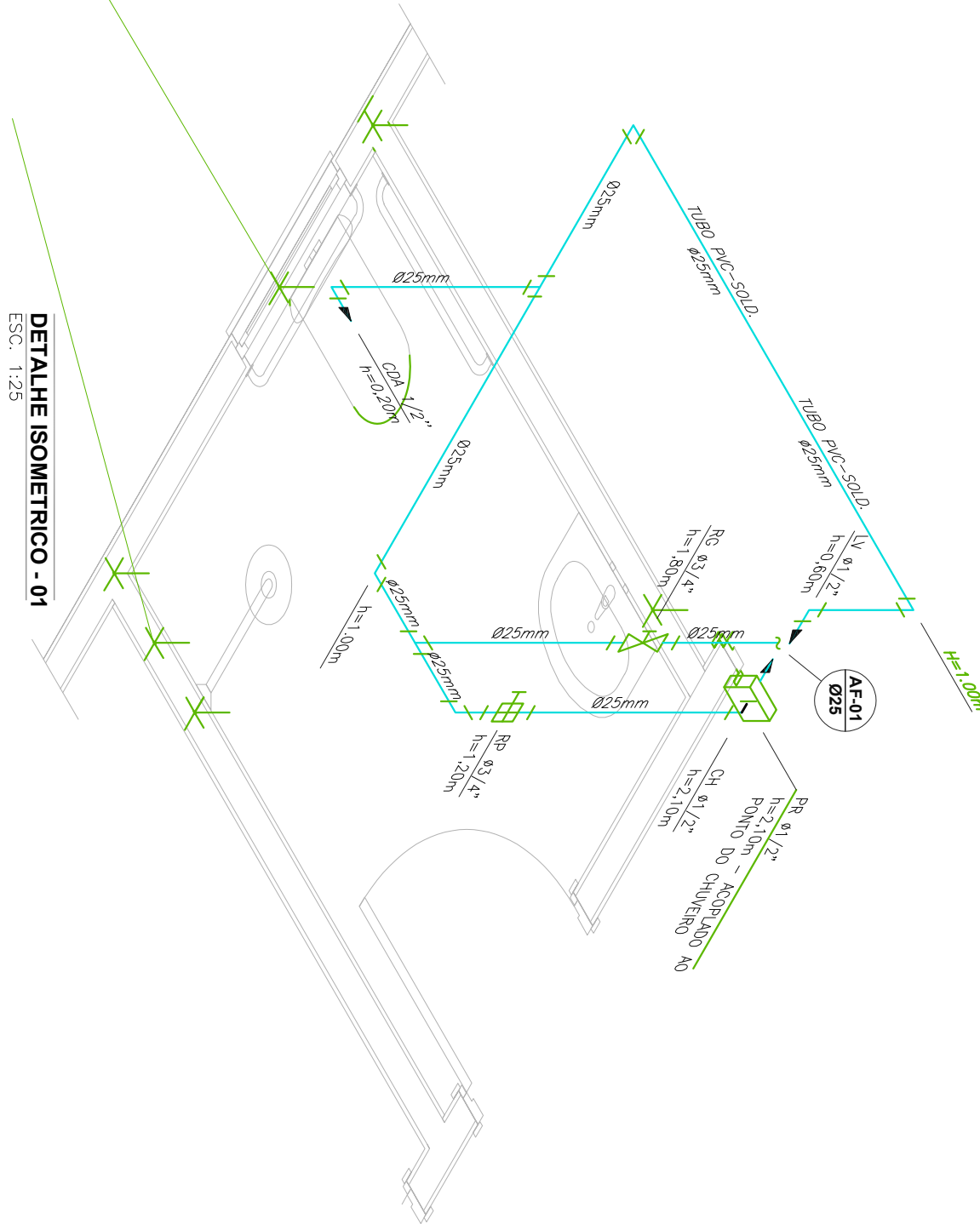
Corte AA



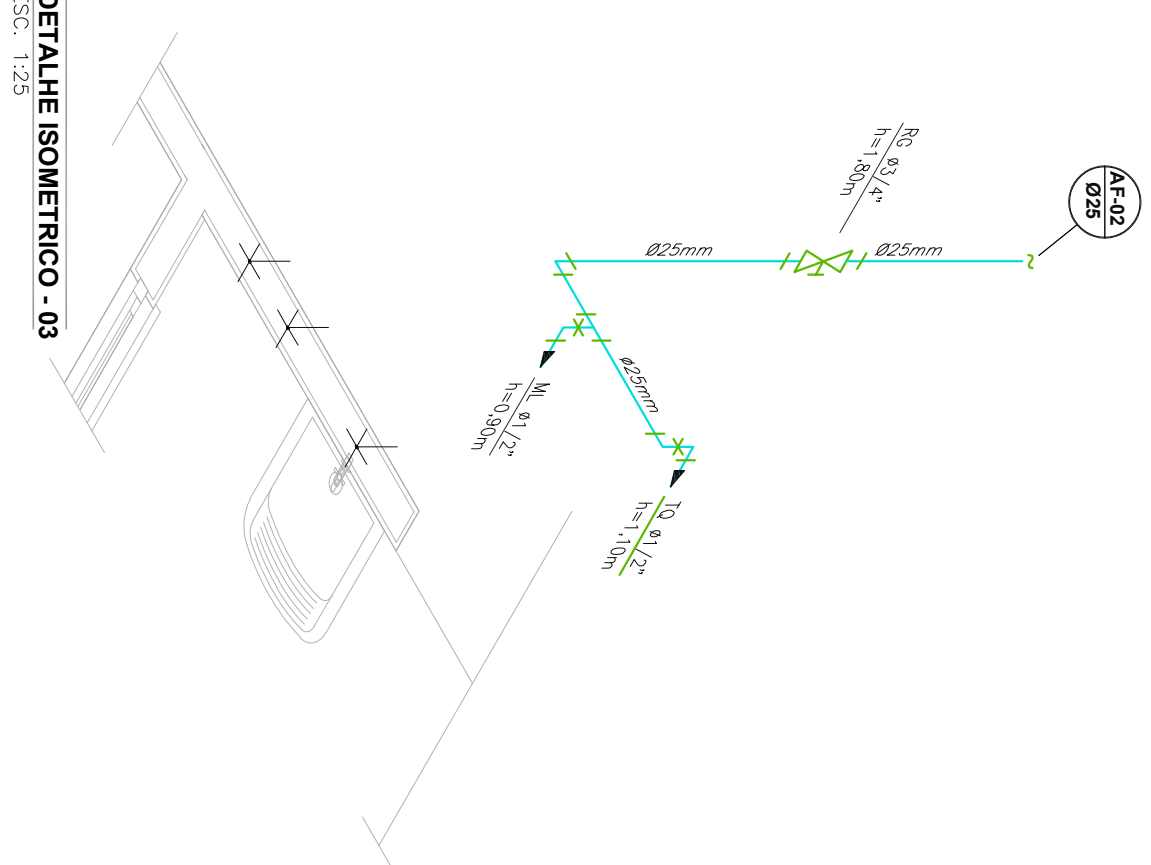
Corte BB

Instalação Hidrômetro Padrão		
Tabela A.4 NBR 5626/ NBR 8193		
Projeção – muro	Valor da vazão máxima (Q _{máx}) em hidrômetros	Diâmetro nominal DN
Q máx. m ³ /h	15 a 20	
1,5	15 a 20	
3,0	15 a 20	
5,0	20	
7,0	25	
10,0	25	
20,0	40	
3,0	50	

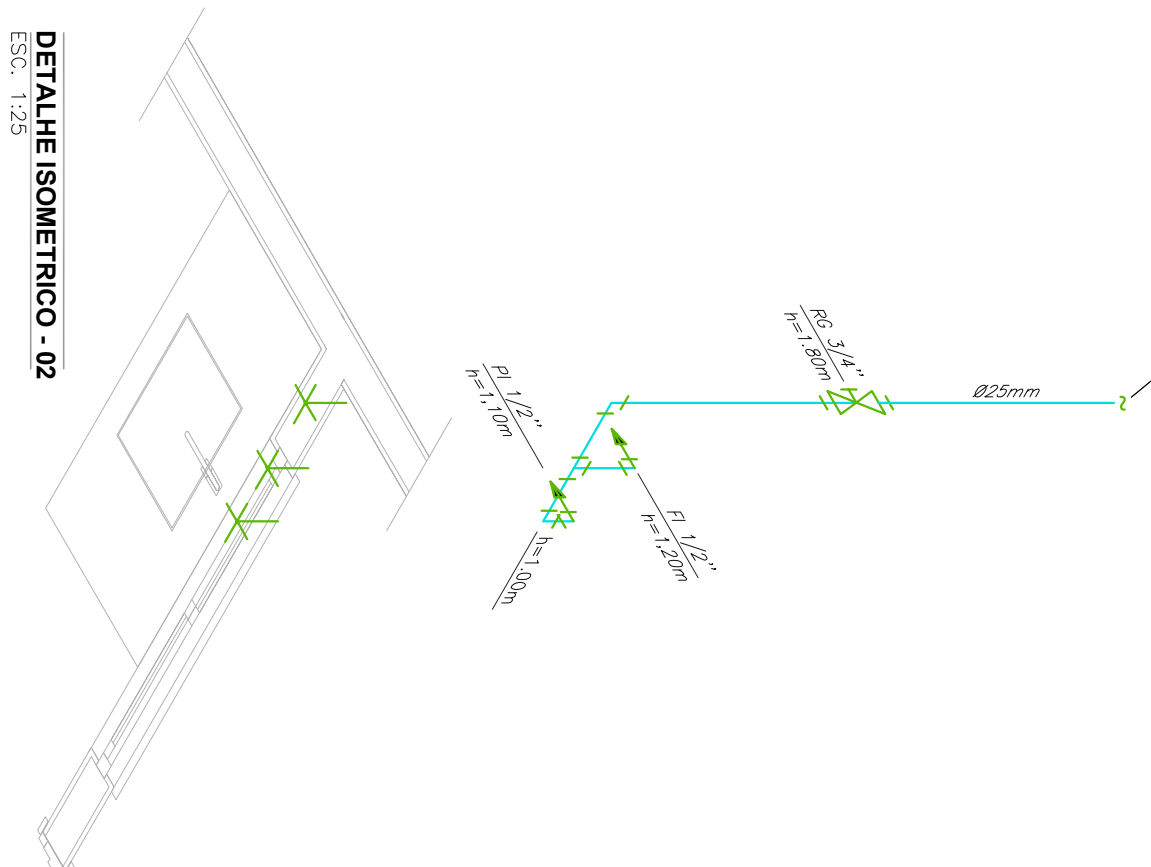
Detalhe - Cavalete Hidráulico



Detalhe Isométrico - 01



Detalhe Isométrico - 02






Detalhe Isométrico - 03

NOTAS GERAIS

- 1.0 - As instalações de água fria deverão obedecer às normas da ABNT - NBR 5626 de NOV/1993 e atender às exigências técnicas mínimas de higiene, segurança, economia e conforto dos usuários.
- 2.0 - Foi projetado um sistema de alimentação de água fria, atendendo a toda rede de abastecimento, com capacidade de 2.500 cada um, totalizando 13.570 l. O sistema de alimentação deverá ser instalado de modo a manter a vazão máxima do tubo alimentador da concessionária considerando sua seção plena.
- 3.0 - Deverão ser utilizados nos pontos de saídas das sub-ramas conexões (tais como: joelhos, luvas ou lês onde indicadas) de aço inox ou de ferro fundido, com bucha de latão nas buchas conforme dimensionadas em projeto.
- 4.0 - Foi adotado o uso de caixa de descarga acoplada em todo projeto.
- 5.0 - QUANTO AOS TUBOS E CONEXÕES:
 - 5.1 - Tubos e conexões em PVC-SOLDAVEL.
 - 5.1.1 - Formas considerandos tubos e conexões em PVC-soldável da marca TIGRE ou similar, em todo o projeto exceto onde indicado.
 - 5.1.2 - Todos os diâmetros serão em milímetros conforme projeto exceto onde indicado.
- 5.1.3 - Deverá ser utilizada, onde for requerimento, em lugares como banheiro e caixa de registro de marca DCA, modelo 1502 B ou similar de FÁBRIKA.
- 5.1.4 - MODO DE SOLDAGEM:
 - a - Verificar se a bolha de conexão a ponta dos tubos a ligar estão perfeitamente limpas e por meio de uma lixa N180 tirar o burrão das superfícies a serem soldadas, com o objetivo de melhorar a condição de aderência do adesivo.
 - b - Limpar as superfícies ligadas com solução limpa para remover as impurezas e gorduras que poderiam impedir a posterior ação do adesivo.
 - c - Proceder a distribuição uniforme do adesivo nas superfícies tratadas. Aplicar o adesivo primeiro na bolha e, depois, na ponta.
 - d - O adesivo não deve ser aplicado em excesso, pois tratando-se de um solvente ele origina um processo de dissolução do material. O adesivo não serve para preencher espaços ou fechar furos.
 - e - Encasalar as extremidades e remover o excesso de adesivo.
 - f - Observar que o encasalo seja bastante, justo (quase impossível sem o adesivo) pois, sem pressão, não se estabelece a soldagem. Aguardar o tempo de soldagem de 12 horas, no mínimo, para colocar a rede em carga (pressão).
- 5.1.4.3 - QUANTO A EXECUÇÃO DAS JUNTAS SOLDADAS:
 - a - Lista de materiais:
 - i - Lixa de pano Nº180
 - i - Arco de serra
 - i - Espátula branca
 - i - Solução limpa
 - i - Solução limpa
 - i - Fita vedadora (para os pontos em contato com rosca)
 - 5.1.5 - Juntar sempre tubos e conexões de uma mesma marca, dessa forma evitamos problemas de fogos ou dificuldade de encasalo que poderiam surgir.
 - 5.2 - Os diâmetros dos tubos e conexões de PVC-soldável correspondem aos diâmetros externos, dessa forma os tubos em PVC-soldável correspondem em polegadas aos diâmetros abaixo relacionados:

PVC-SOLDAVEL	PVC-ROSCAVEL	FERRO GALVANIZADO
(mm)	(mm)	(mm)
20	1/2"	1/2"
25	3/4"	3/4"
32	1"	1"
40	1 1/4"	1 1/4"
50	1 1/2"	1 1/2"
60	2"	2"
- 5.3 - Ao realizar a junção do tubo em PVC-soldável e tubos em PVC-roscaável, deverá ser realizado com o uso de apalpador liso e rosca.
- 5.4 - Não é permitido em hipótese alguma o uso de aquecimento para a fabricação de bolhas ou curvas devendo ser utilizado as conexões apropriadas como: luvas simétricas, luva de curva e curvas conforme necessário.
- 5.5 - Todas as cotas estão em metros.

 GOVERNO DO ESTADO DE MINAS GERAIS			
 PREFEITURA MUNICIPAL DE PRIMAVERA DE RODÓPOLIS			
 CAIXA			
HID			
02/02			
CONTEÚDO: PROJETO DE INSTALAÇÕES HIDRÁULICAS			
ASSINATURA:			
ÁREA: Área total (cobertura e calçada): 70,00m²			
25 UNIDADES HABITACIONAIS			
DIMENSÕES DO DESENHO EM METRO			
ESCALA: 1:50			
HIDRÁULICA			